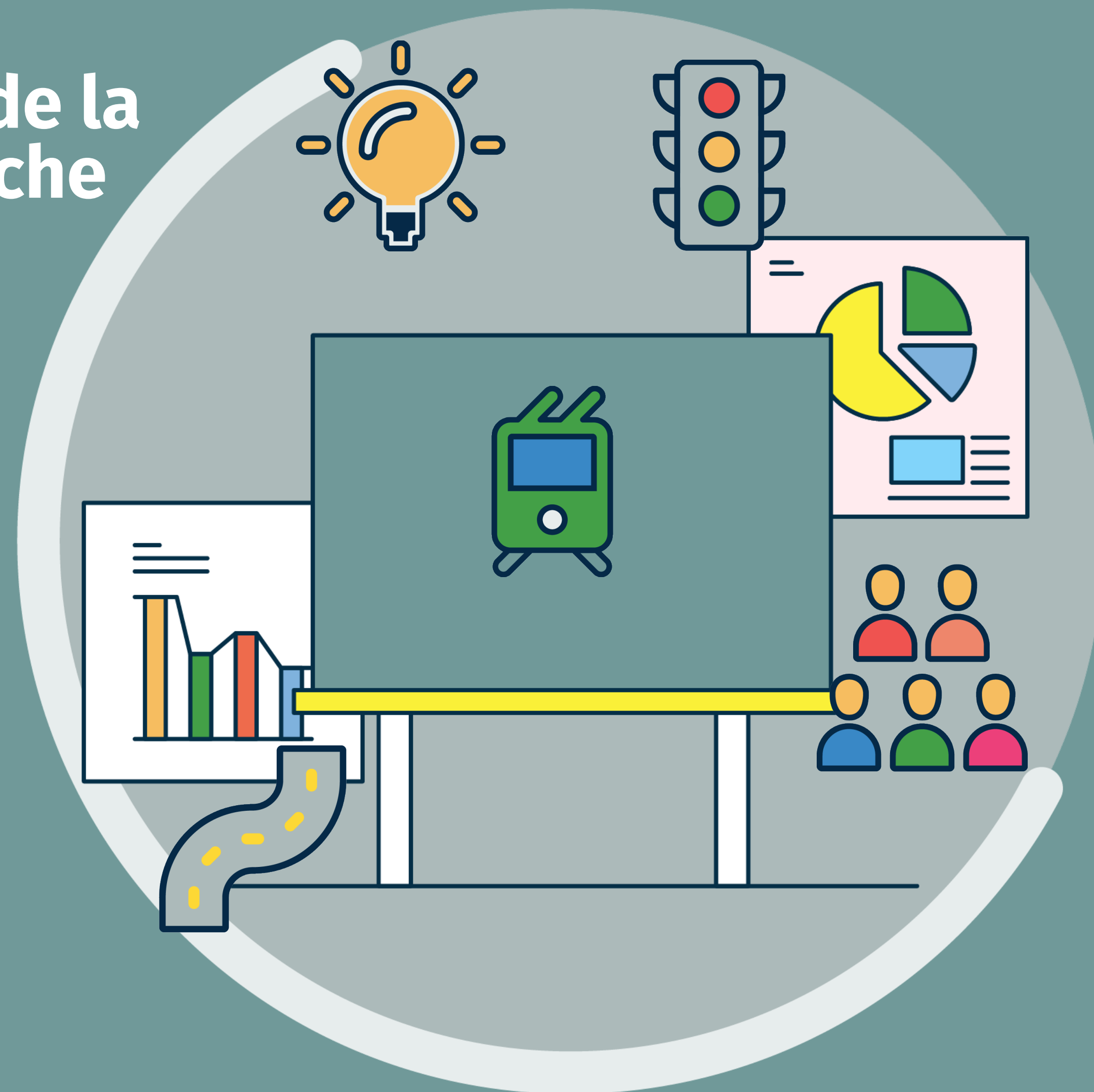


Place et priorités

Les transports publics du point de vue de la population: coups d'œil hors de la branche

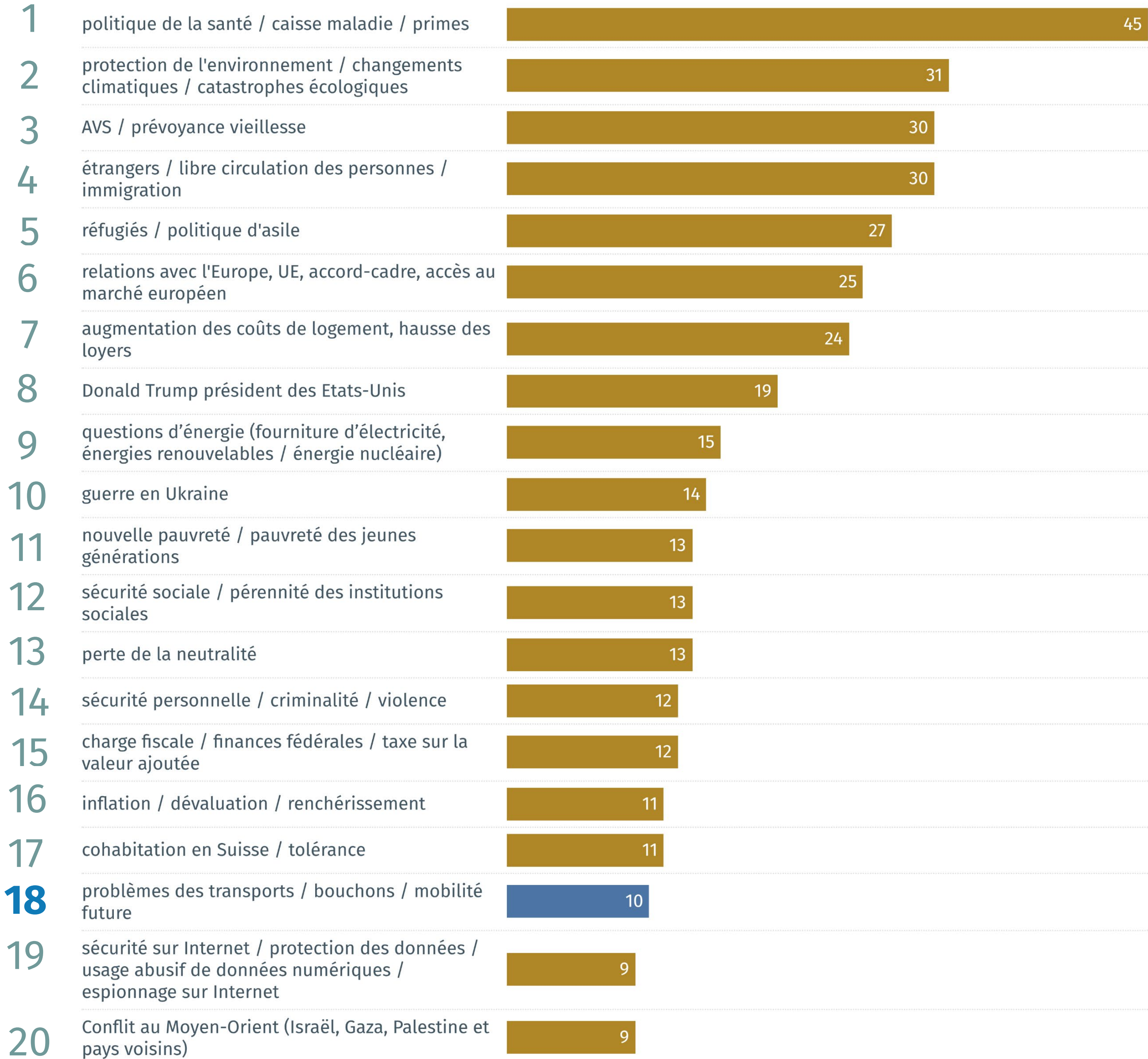
Colloque «La mobilité et les TP du futur» de l'UTP – 6 mai 2026

Cloé Jans, membre de la direction d'entreprise



Top 20 des préoccupations

en % du corps électoral, pourcentage de mentions, plusieurs réponses possibles

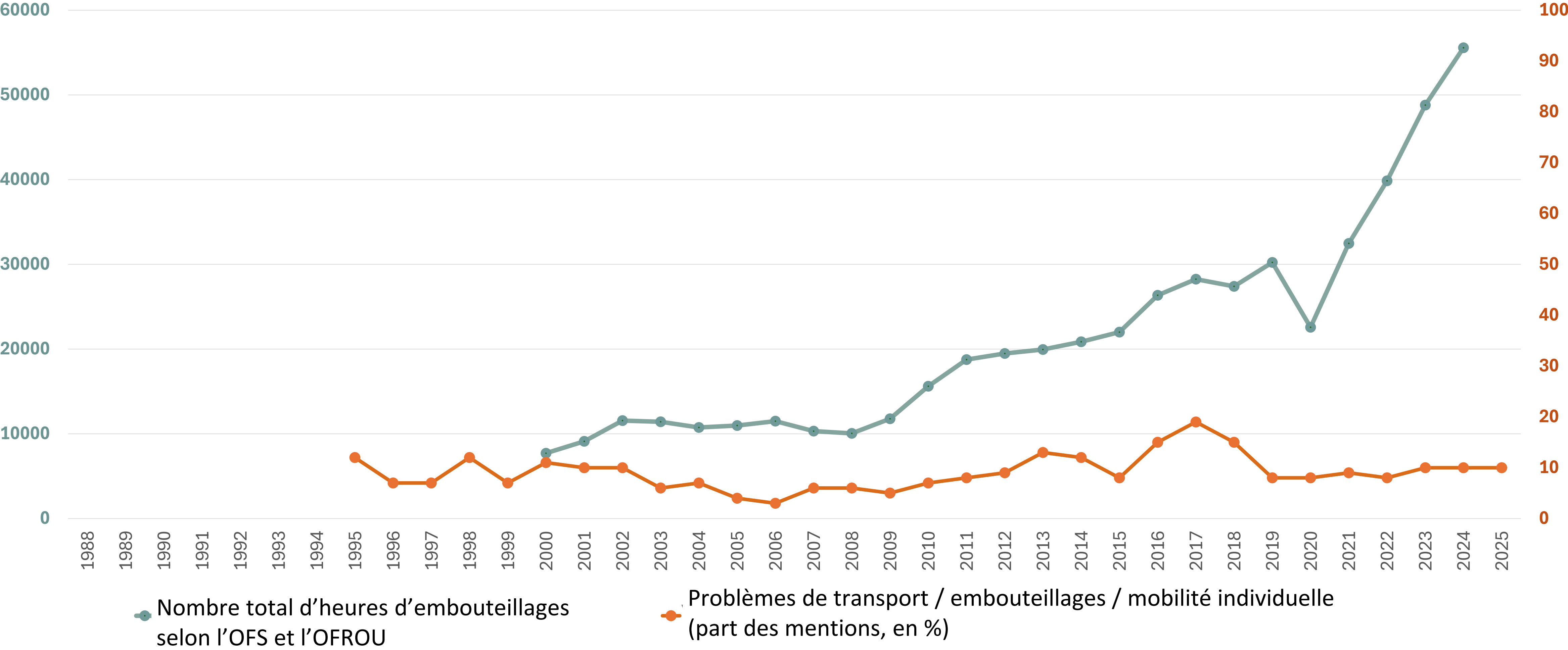


Source: gfs.bern, Baromètre des préoccupations UBS, juillet-août 2025 (N = 2190)

La surcharge de l'infrastructure, un champ de bataille politique



Évolution des préoccupations relatives aux transports et aux heures d'embouteillage



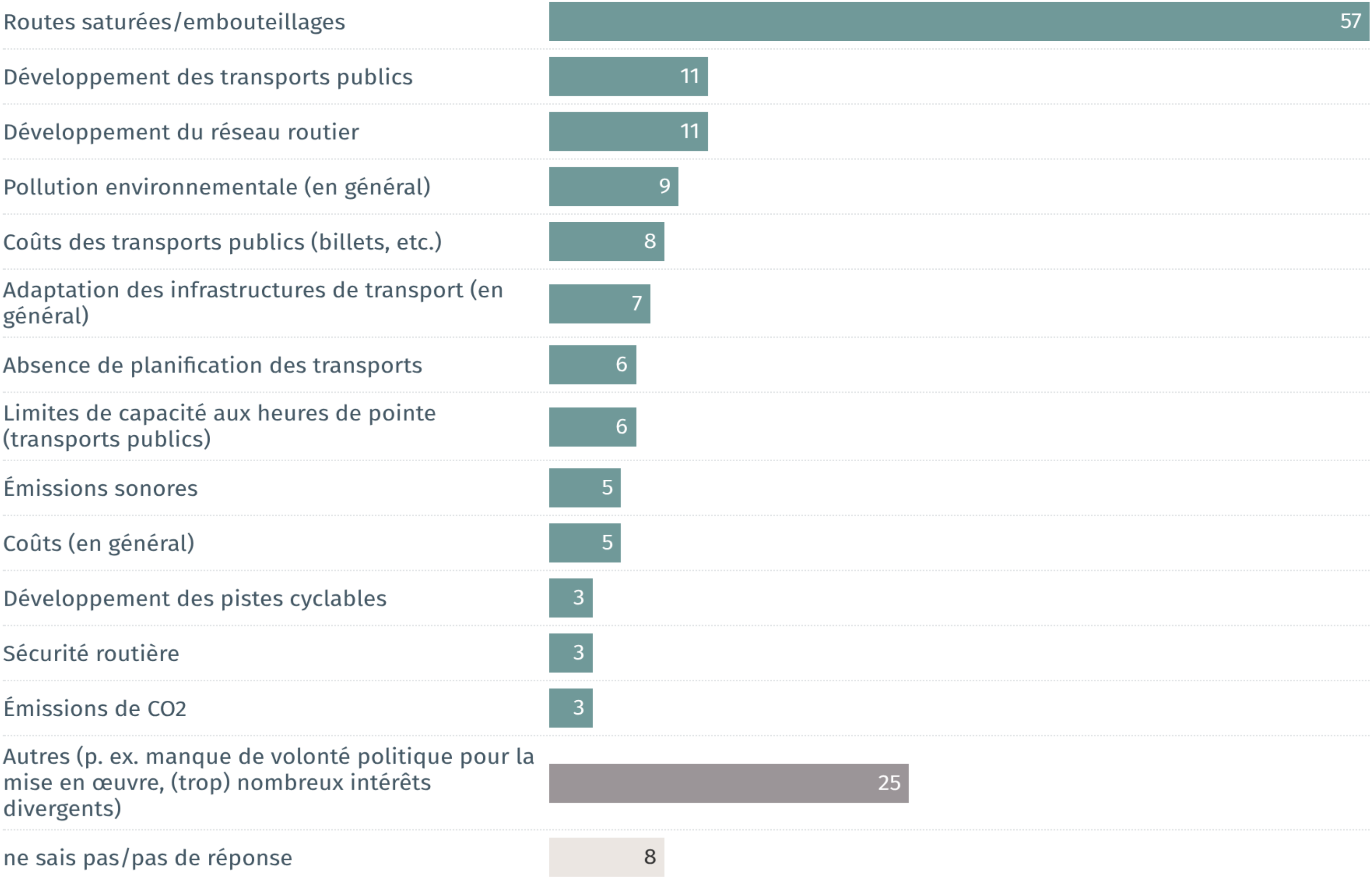
Source: gfs.bern, Baromètre des préoccupations UBS, juillet-août 2025 (N = 2190), OFS/OFROU (2026)

Problème principal en matière de trafic en Suisse

Quel est actuellement le principal problème en matière de circulation en Suisse? Veuillez le noter en quelques mots-clés.

en % de titulaires du droit de vote

Plusieurs réponses possibles

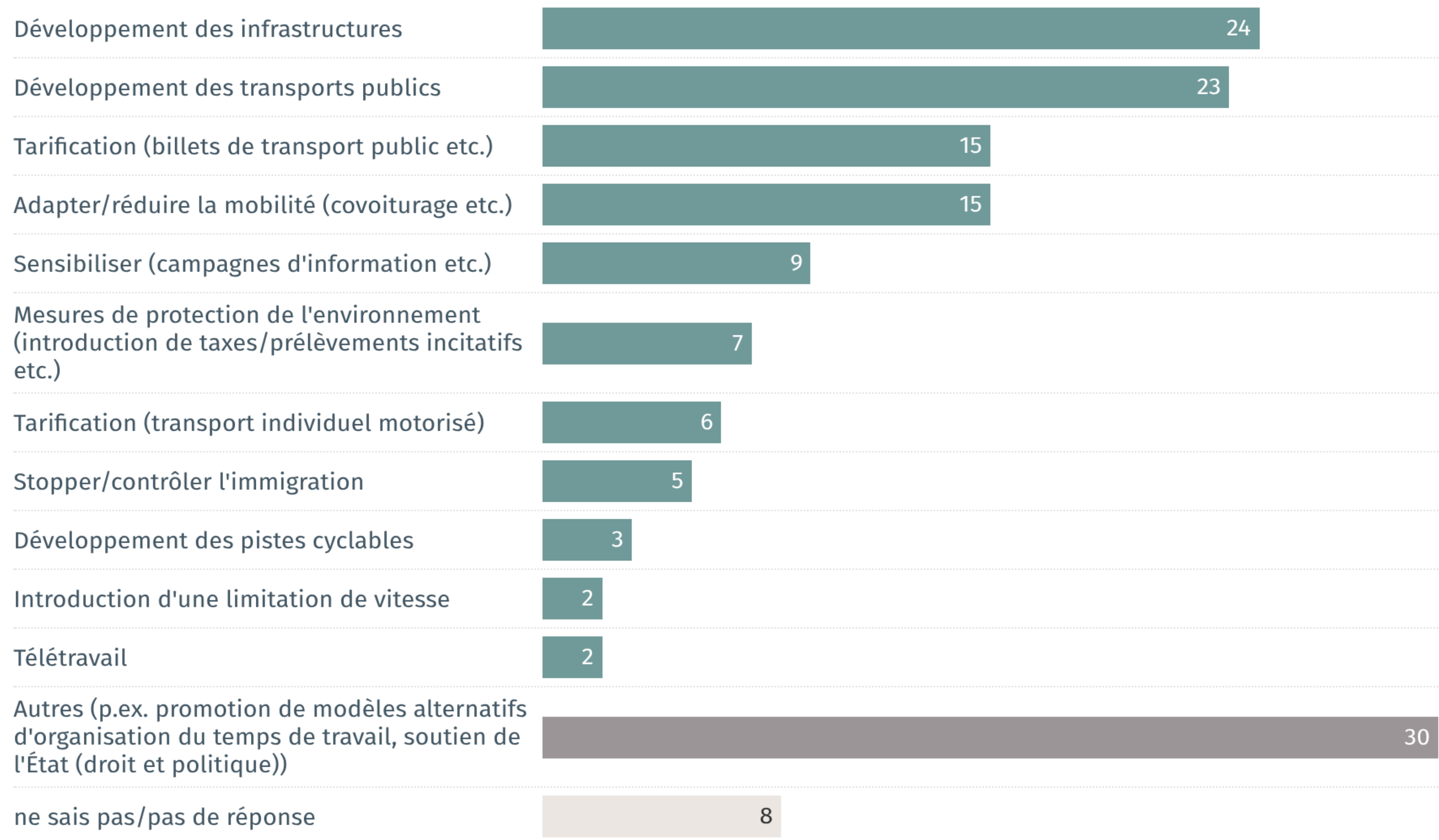


Solution aux problèmes de circulation en Suisse

Selon vous, quelle est la solution à ce problème?

en % de titulaires du droit de vote ayant donné une réponse concrète à la question sur le problème principal

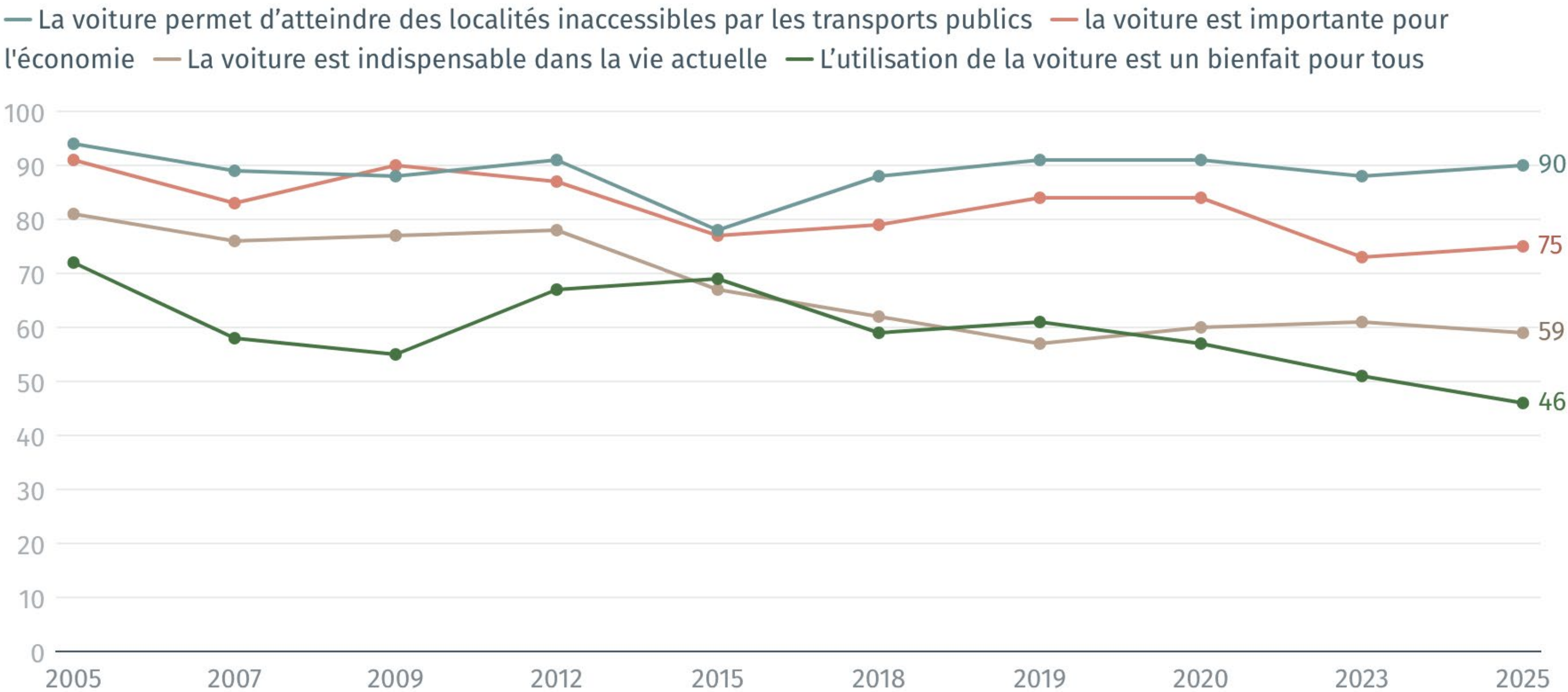
Plusieurs réponses possibles



Déclarations sur le trafic motorisé

Voici des déclarations que l'on peut parfois entendre concernant les voitures en Suisse. Pour chacune d'entre elles, veuillez indiquer si, à votre connaissance, elles correspondent totalement à la réalité, plutôt oui, plutôt pas ou pas du tout.

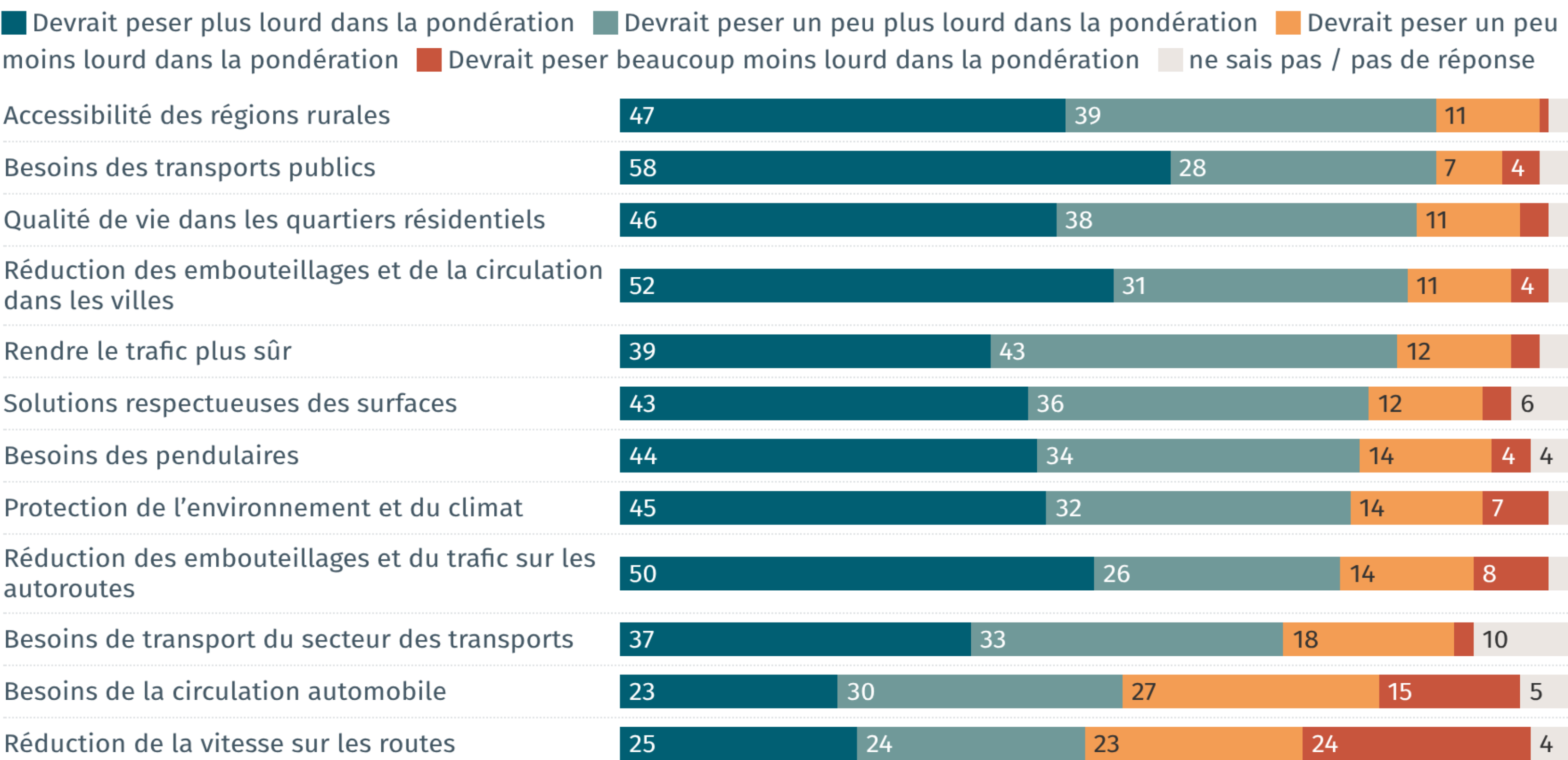
proportion «parfaitement/plutôt exactes»
en % de titulaires du droit de vote



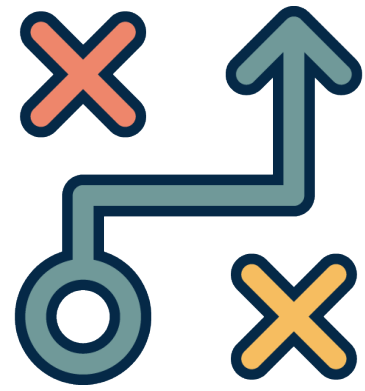
Priorités pour la planification des transports de demain

Quels intérêts devraient être pris en compte dans la planification des transports suisses du futur et dans quelle mesure?

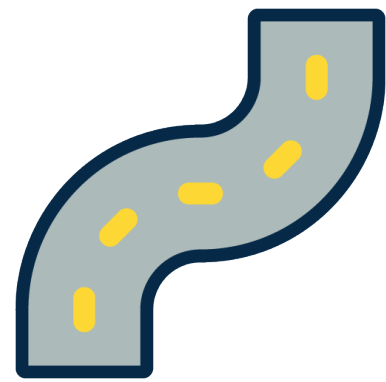
en % de titulaires du droit de vote



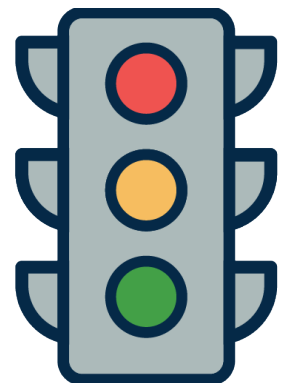
Quelles sont les priorités?



Les questions relatives aux transports ne sont pas la première priorité, mais les questions de place le sont, dans l'esprit de la population et du fait du cadrage politique.



Les embouteillages sont le problème de trafic le plus visible, mais davantage d'infrastructure et de routes ne sont pas la solution. Des transports publics largement accessibles (et abordables) bien plus!



Les questions d'infrastructure doivent aussi passer l'épreuve du temps. Il n'est pas possible d'y échapper.

Merci pour votre attention!



Cloé Jans

Membre de la direction d'entreprise

✉ cloe.jans@gfsbern.ch

☎ 031 311 62 10

gfs.bern ag | Effingerstrasse 14 | 3011 Berne

gfs.bern 